

Monte San Giorgio

Kanton: Tessin

Gemeinden: Arzo, Besazio, Brusino-Arsizio, Ligornetto, Meride, Rancate, Riva San Vitale, Tremona

Bedeutung: Markantes Hugelgebiet im sudlichen Tessin. Von ausserordentlichem geologischem Interesse: Triasschichten mit fossilen Sauriern. Naturnahe Landschaft. Insubrische Flora mit seltenen Arten. Charakteristische Tessiner Dorfer in der lombardischen Bauweise des Sottoceneri.

Canton: Tessin

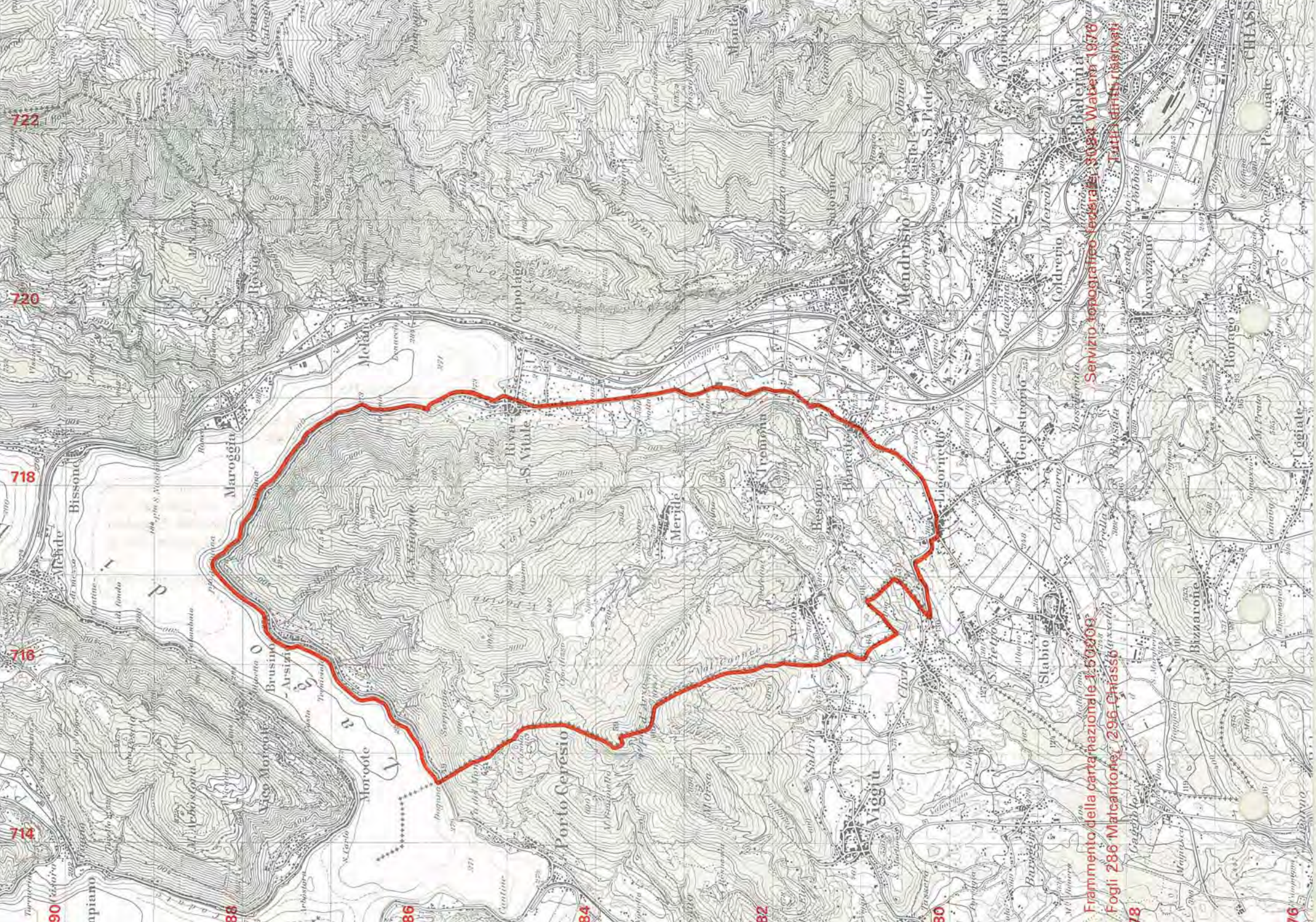
Communes: Arzo, Besazio, Brusino-Arsizio, Ligornetto, Meride, Rancate, Riva San Vitale, Tremona

Importance: Montagne du Tessin meridional presentant un interet exceptionnel du point de vue geologique: gisements fossiliferes du Trias (Sauriens). Paysage naturel encore intact, flore insubrienne avec des especes rares. Villages tessinois caracteristiques du Sottoceneri (style Lombard).

Cantone: Ticino

Comuni: Arzo, Besazio, Brusino-Arsizio, Ligornetto, Meride, Rancate, Riva San Vitale, Tremona

Importanza: Montagna del Ticino meridionale geologicamente molto interessante, con giacimenti triassici contenenti sauri fossili eccezionali. Paesaggio naturale ancora intatto, con flora insubrica ricca di specie rare. Villaggi ticinesi caratteristici del Sottoceneri (stile Lombardo).



Frammento della cartina nazionale 1:50,000
Fogli 286 Malcantone, 296 Chiasso

Servizio fotografico federale, 30.9.41 Wabert 1978
Tutti diritti riservati