

La Strategia cantonale per lo studio e la conservazione degli uccelli in Ticino

Conservazione della biodiversità: Sottoceneri, province di Como e Varese



Roberto Lardelli
Chiara Scandolara

Lugano, 1 giugno 2012



Dalla distribuzione alla conservazione

**BANCA DATI
ORNITOLOGICA
TICINESE**

1981-2008
oltre 340.000 dati
324 specie

Avifaune de Suisse
Raffael Winkler
en collaboration avec la
Commission de l'avifaune suisse
Nive Chaux
Supplément 3
Juin 1999

Schweizer Brutvogelatlas
Verbreitung der Brutvögel in der Schweiz und im
Fürstentum Liechtenstein 1993-1998
Atlas des oiseaux nicheurs de Suisse
Distribution des oiseaux nicheurs de Suisse et du
Liechtenstein en 1993-1998

**ATLANTE DEGLI UCCELLI DEL TICINO
IN INVERNO**
FEDERLA

**UCCELLI
DEL MENDRISIOTTO**
ROBERTO ARZUFFI

**LES OISEAUX
DE SUISSE**
Lionel Mammey, Laurent Vallotton et Peter Knaus

Repubblica e Cantone
Ticino

**Strategia cantonale per lo studio e
la protezione degli Uccelli**

Principi e indirizzi

ti

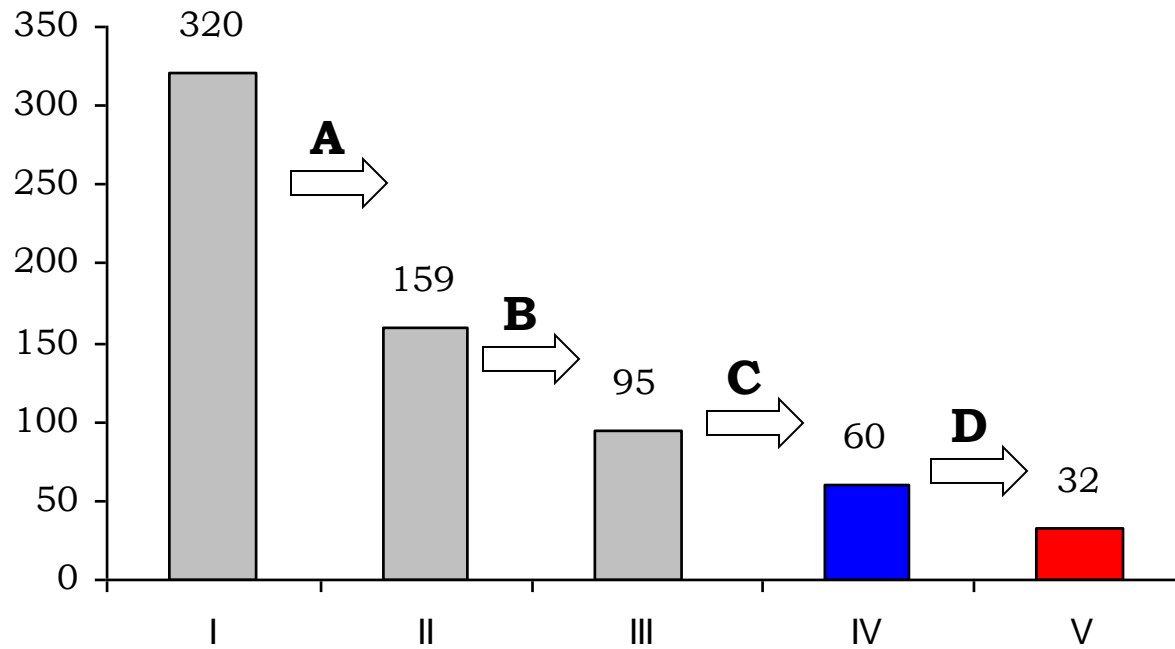
Le basi della conservazione



Specie prioritarie



Specie prioritarie



50 Specie prioritarie in Svizzera

Cicogna bianca *Ciconia ciconia*

Fistione turco *Netta ruffina*

Nibbio reale *Milvus milvus*

Gipeto *Gypaetus barbatus*

Gallo cedrone *Tetrao urogallus*

Sterna *Perdix perdix*

Re di quaglie *Crex crex*

Pavoncella *Vanellus vanellus*

Beccaccino *Gallinago gallinago*

Chiarlo maggiore *Numenius arquata*

Gabbiano comune *Larus ridibundus*

Rondine di mare *Sterna hirundo*

Barbagianni *Tyto alba*

Picchio cenerino *Picus canus*

Picchio rosso mezzano *Dendrocopos medius*

Tottavilla *Lullula arborea*

Forapaglie macchiettato *Locustella naevia*

Canapino maggiore *Hippolais icterina*

Lui grosso *Phylloscopus trochilus*

Averla capirossa *Lanius senator*

Ortolano *Emberiza hortulana*

Strillozzo *Miliaria calandra*



Gheppio *Falco tinnunculus*

Francolino di monte *Bonasa bonasia*

Fagiano di monte *Tetrao tetrix*

Coturnice *Alectoris graeca*

Corriere piccolo *Charadrius dubius*

Beccaccia *Scolopax rusticola*

Piro-piro piccolo *Actitis hypoleucos*

Cuculo *Cuculus canorus*

Assiolo *Otus scops*

Civetta *Atene noctua*

Gufo comune *Asio otus*

Succiacapre *Caprimulgus europaeus*

Rondone comune *Apus apus*

Rondone maggiore *Apus melba*

Martin pescatore *Alcedo atthis*

Upupa *Upupa epops*

Torcicollo *Jynx torquilla*

Topino *Riparia riparia*

Usignolo *Luscinia megarhynchos*

Codirosso *Phoenicurus phoenicurus*

Stiaccino *Saxicola rubetra*

Codirossone *Monticola saxatilis*

Salciaiola *Locustella luscinioides*

Cannareccione *Acrocephalus arundinaceus*

Sterpazzola *Sylvia communis*

Lui verde *Phylloscopus sibilatrix*

Taccola *Corvus monedula*

Zigolo nero *Emberiza cirrus*

50 Specie prioritarie in Svizzera

Cicogna bianca *Ciconia ciconia*
Fistione turco *Netta ruffina*
Nibbio reale *Milvus milvus*
Gipeto *Gypaetus barbatus*
Gallo cedrone *Tetrao urogallus*
Sterna *Perdix perdix*
Re di quaglie *Crex crex*
Pavoncella *Vanellus vanellus*
Beccaccino *Gallinago gallinago*
Chiarlo maggiore *Numenius arquata*
Gabbiano comune *Larus ridibundus*
Rondine di mare *Sterna hirundo*
Barbagianni *Tyto alba*
Picchio cenerino *Picus canus*
Picchio rosso mezzano *Dendrocopos medius*
Tottavilla *Lullula arborea*
Forapaglie macchiettato *Locustella naevia*
Canapino maggiore *Hippolais icterina*
Lui grosso *Phylloscopus trochilus*
Averla capirossa *Lanius senator*
Ortolano *Emberiza hortulana*
Calandro *Miliaria calandra*



32 Specie prioritarie regionali

Gheppio *Falco tinnunculus*
Francolino di monte *Bonasa bonasia*
Fagiano di monte *Tetrao tetrix*
Coturnice *Alectoris graeca*
Corriere piccolo *Charadrius dubius*
Beccaccia *Scolopax rusticola*
Piro-piro piccolo *Actitis hypoleucos*
Cuculo *Cuculus canorus*
Assiolo *Otus scops*
Civetta *Atene noctua*
Gufo comune *Asio otus*
Succiacapre *Caprimulgus europaeus*
Rondone comune *Apus apus*
Rondone maggiore *Apus melba*
Martin pescatore *Alcedo atthis*
Upupa *Upupa epops*
Torcicollo *Jynx torquilla*
Topino *Riparia riparia*
Usignolo *Luscinia megarhynchos*
Codirosso *Phoenicurus phoenicurus*
Stiaccino *Saxicola rubetra*
Codirossone *Monticola saxatilis*
Salciaiola *Locustella luscinioides*
Cannareccione *Acrocephalus arundinaceus*
Sterpazzola *Sylvia communis*
Lui verde *Phylloscopus sibilatrix*
Taccola *Corvus monedula*
Zigolo nero *Emberiza cirrus*

Altre 4 specie...

Specie prioritarie

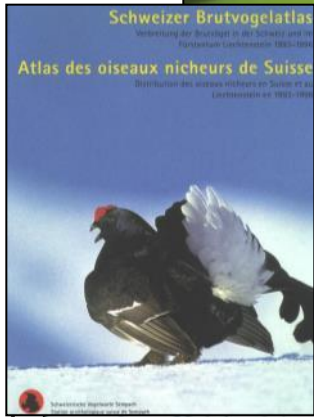


Specie prioritarie



Specie prioritarie

Particolarità ticinesi

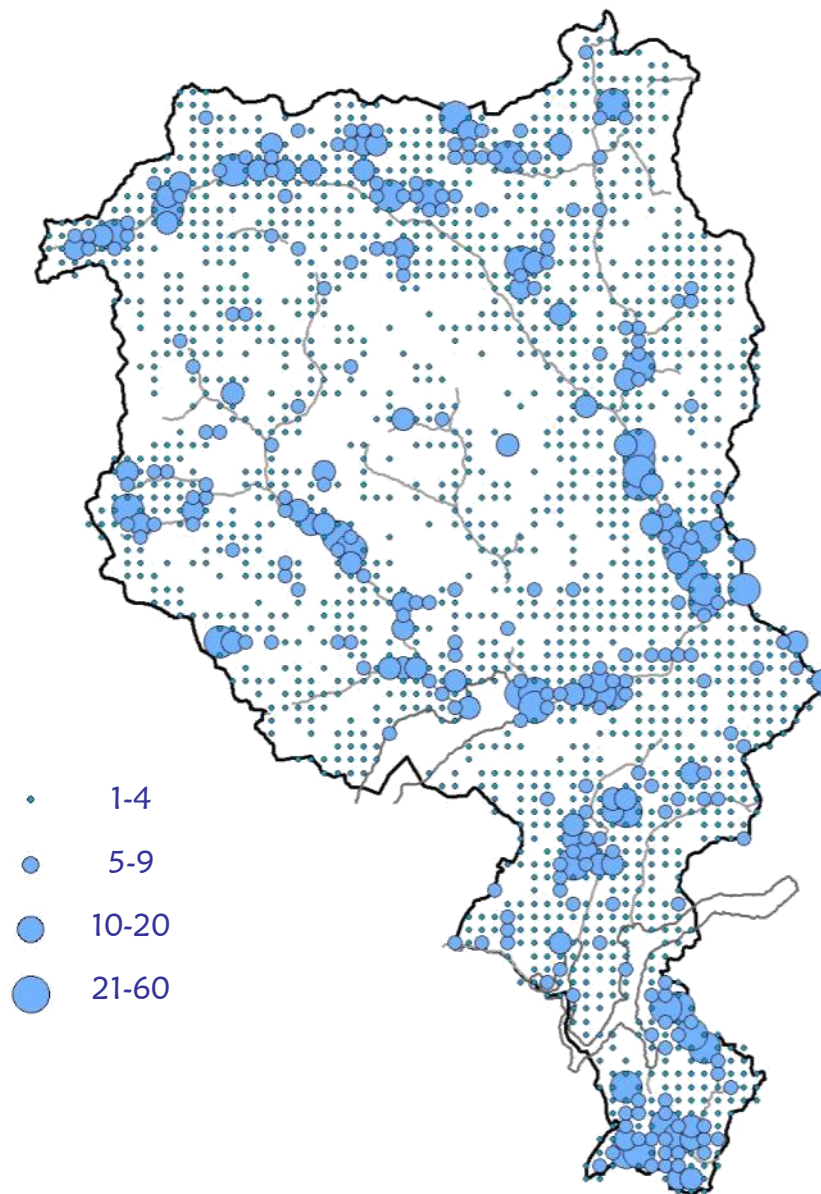


Rondone pallido

Passero solitario

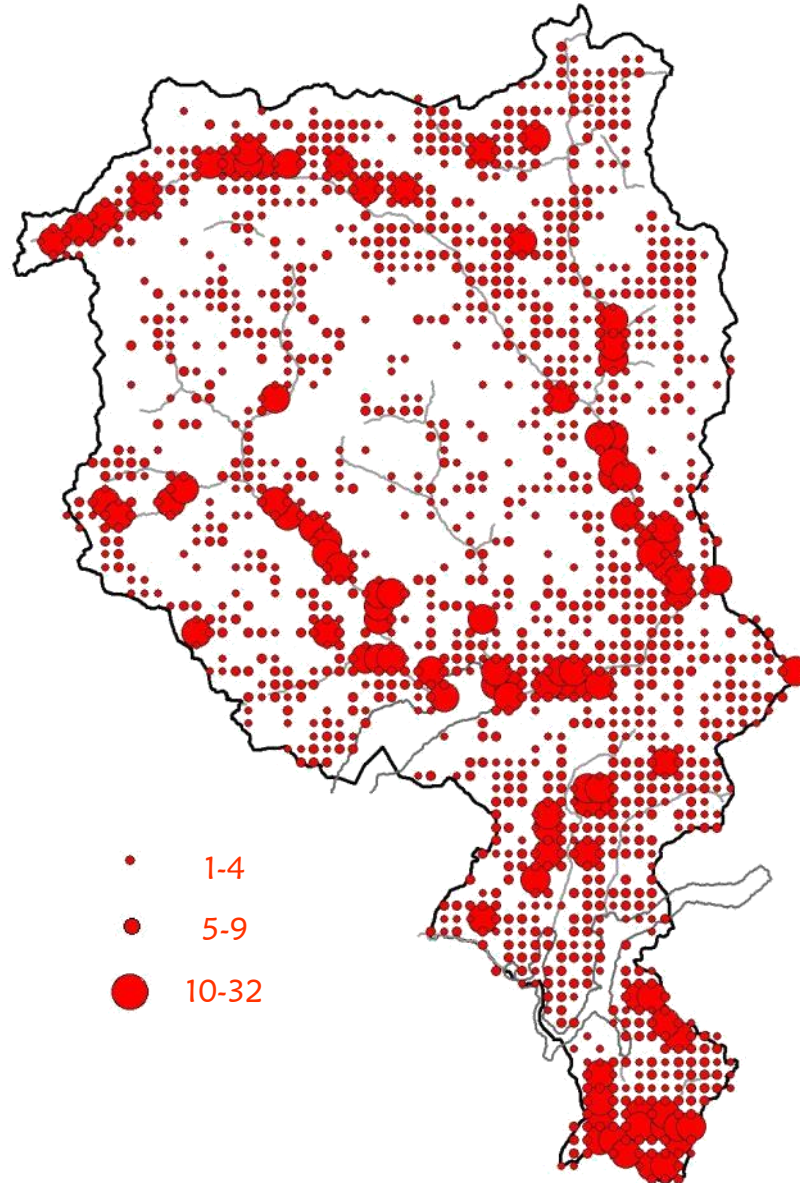
Balia dal collare

Comparti prioritari



Distribuzione al kmq delle
60 specie che necessitano
di misure di conservazione
(1989-2003)

Comparti prioritari



Distribuzione al kmq delle
32 specie prioritarie
(1989-2003)

Territorio ticinese

molto vasto

in gran parte difficilmente accessibile

2391 kmq con almeno 1 dato

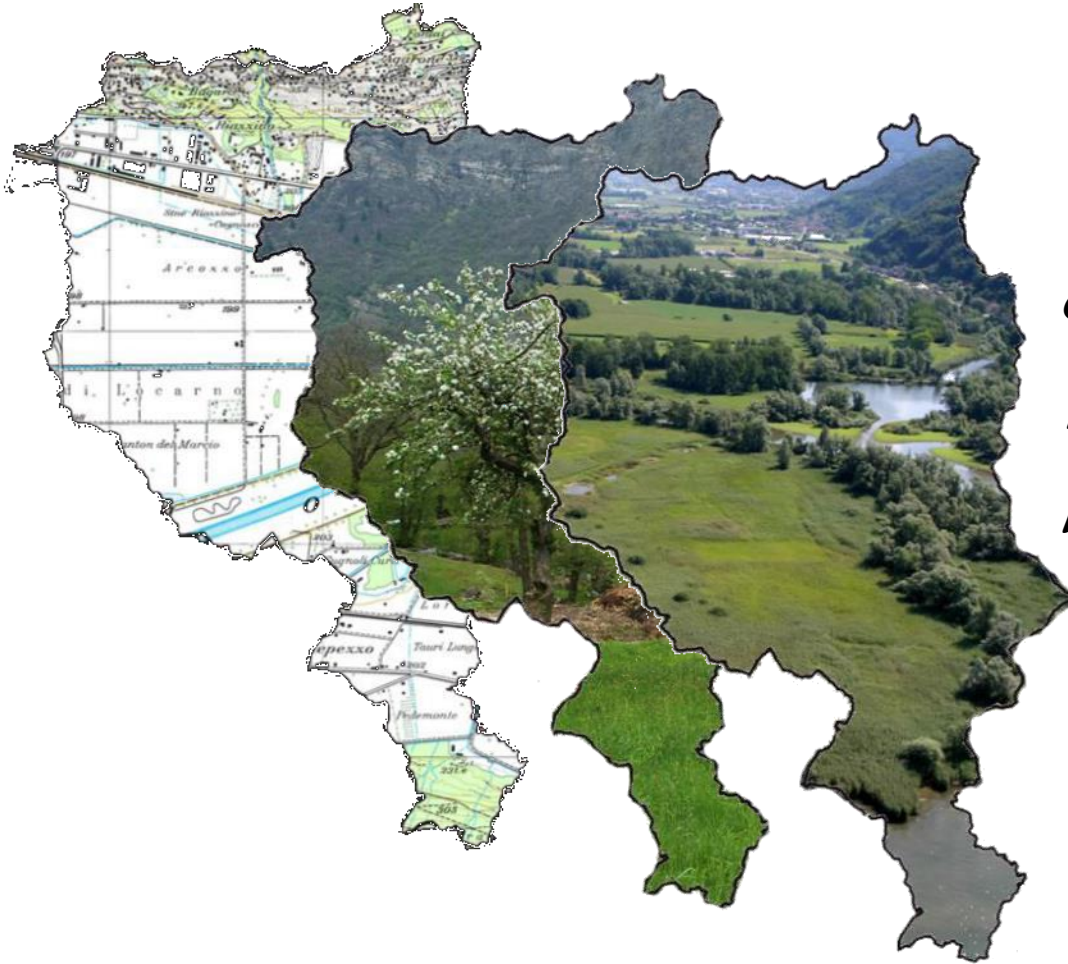
1256 kmq con almeno 10 dati



necessità di elaborare
MODELLI PREDITTIVI

analisi di regressione generalizzata
e predizione spaziale

Predittori



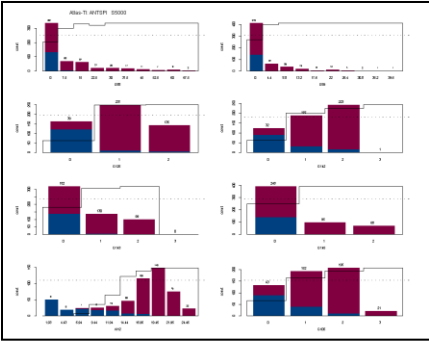
Geologia, Topografia, Clima: 23

Foresta e Fitosociologia: 125

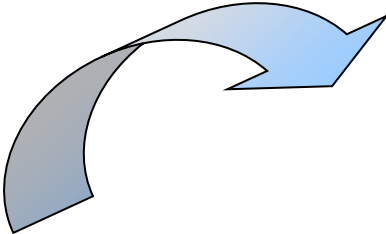
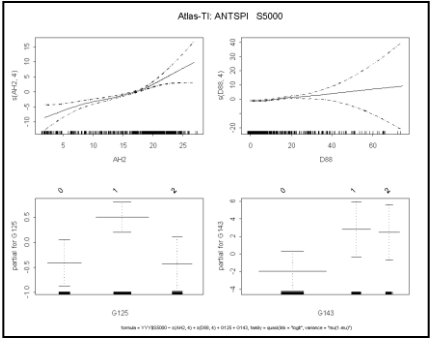
Paesaggio e Uso del suolo: 141

Modelli di distribuzione

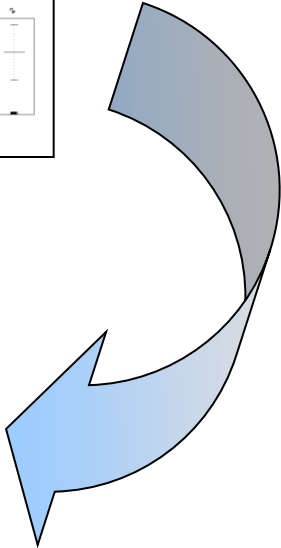
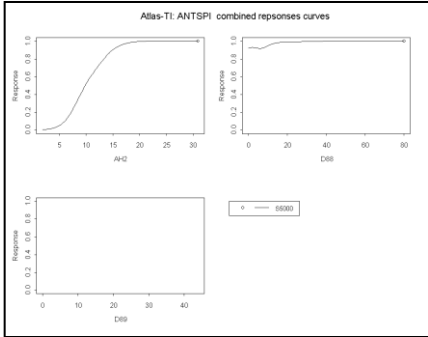
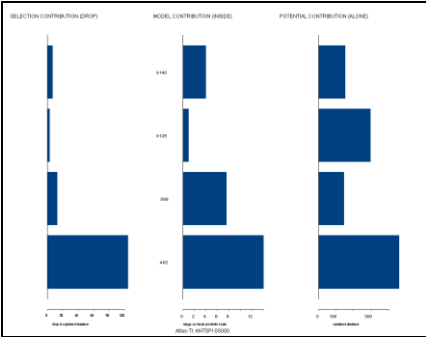
Selezione dei predittori



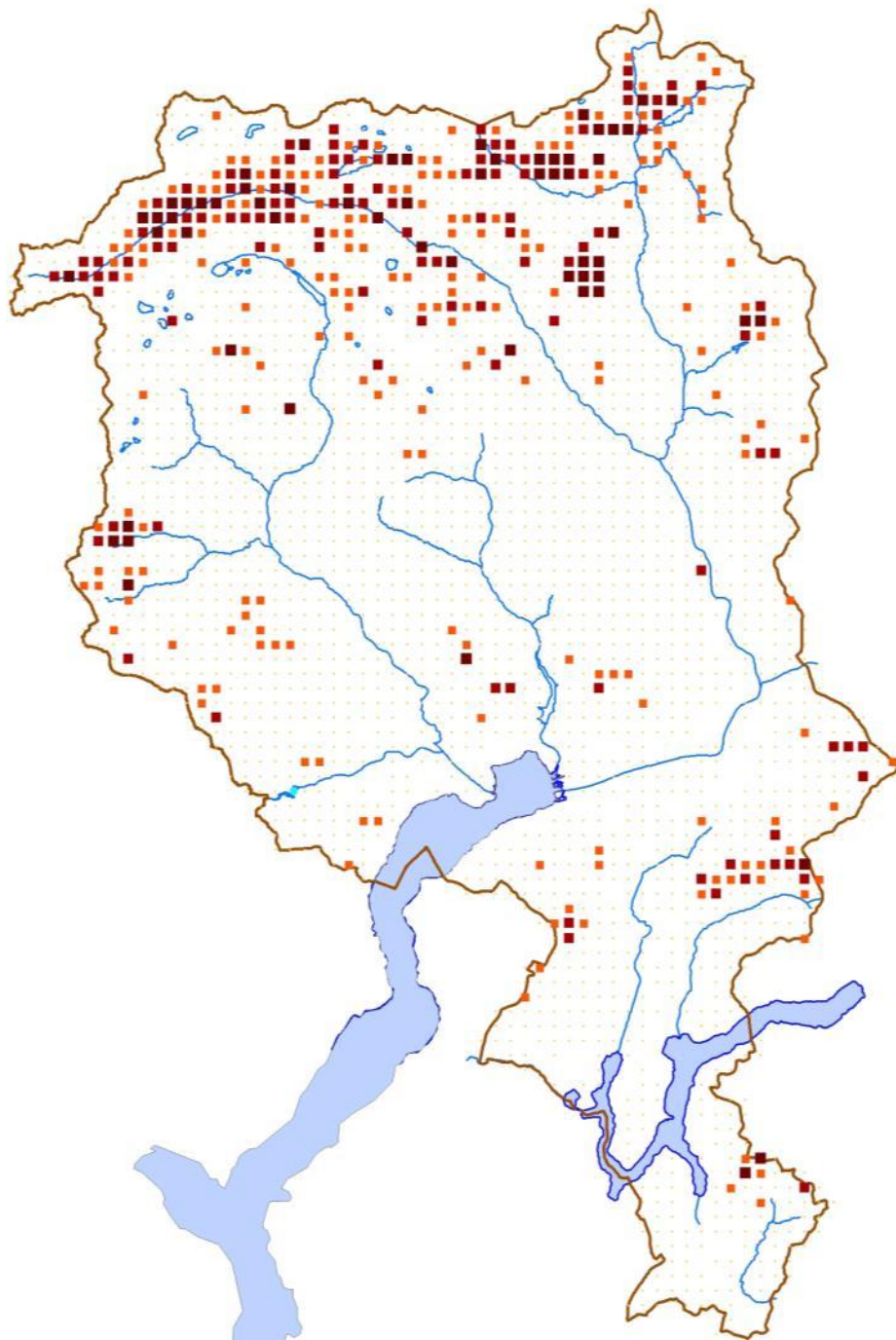
Elaborazione del modello



Validazione e interpretazione del modello



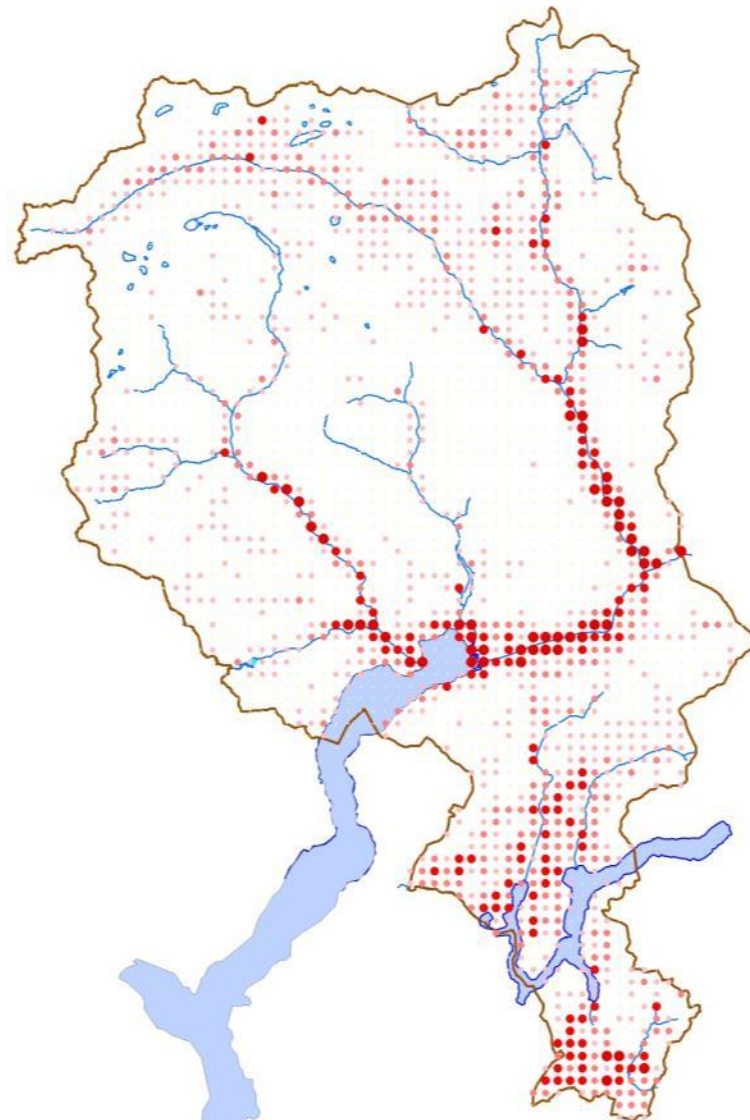
Dati:
Presenza certa
Assenza certa



Sticcino
Saxicola rubetra



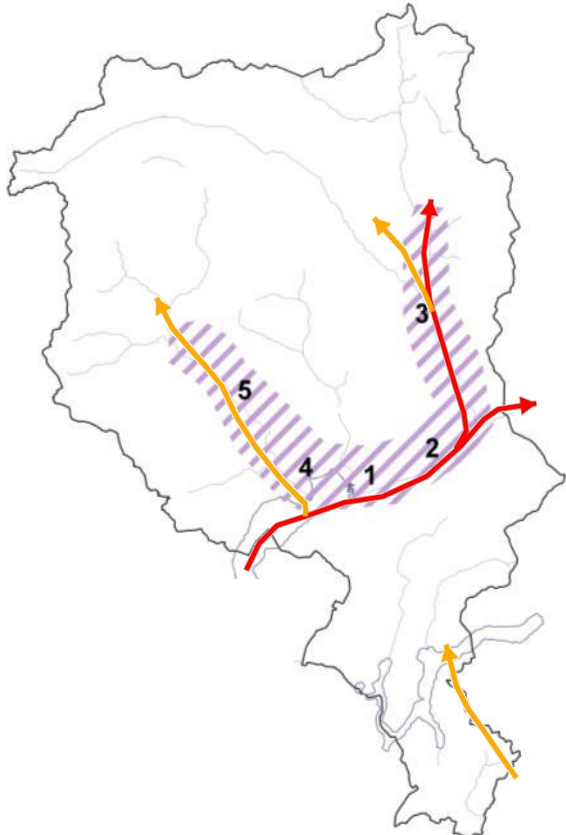
Comparti prioritari



Distribuzione *potenziale*
al kmq delle
32 specie prioritarie

Comparto di fondovalle

- 1 Bolle di Magadino – *Ramsar, IBA*
- 2 Piano di Magadino – *IBA*
- 3 Riviera
- 4 Delta della Maggia
- 5 Valle Maggia – *IBA*



Comparto del Sottoceneri

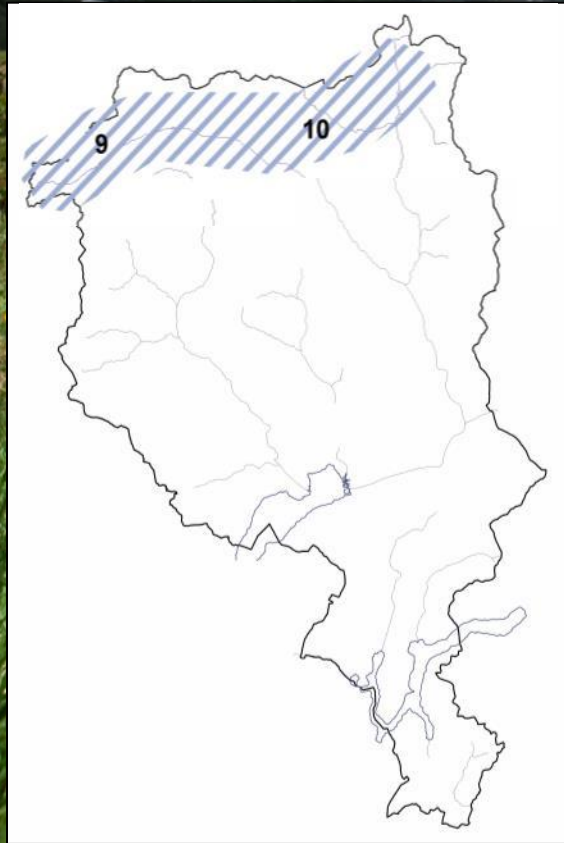
6 Monte Generoso – IBA

7 Basso Mendrisiotto

8 Alto Luganese



Comparto alpino



9 Valle Leventina – Val Bedretto
10 Regione Piora-Dötra – *IBA*



Ambienti prioritari



I più minacciati....



Spazio agricolo tradizionale



Attori



Ficedula



Ufficio della natura
e del paesaggio



Museo cantonale
di storia naturale



ASPU/BirdLife Svizzera



Centro di coordinamento
per la conservazione degli
uccelli in Svizzera



Fondazione
Bolle di Magadino



Vogelwarte Sempach

Progetti



Civetta



Upupa



Pareti



Succiacapre



Piro piro piccolo
Corriere piccolo



Balia dal collare



Coming soon...



DALL'INFORMAZIONE ALLA CONSERVAZIONE

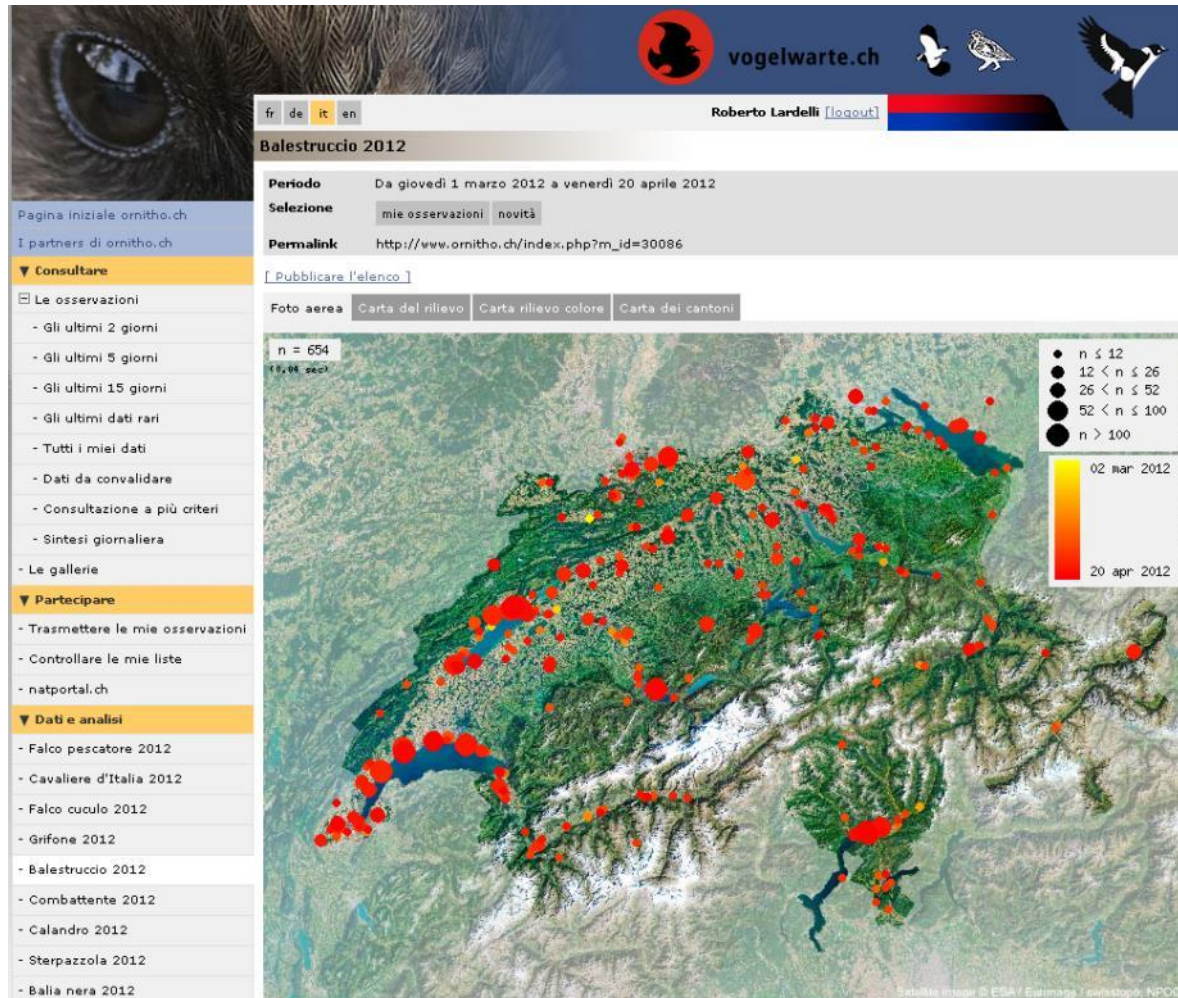
Per conservare è fondamentale conoscere

La Banca dati ticinese e le altre banche dati internazionali necessitano un numero sempre maggiore di dati di qualità, distribuiti nel territorio e nel tempo

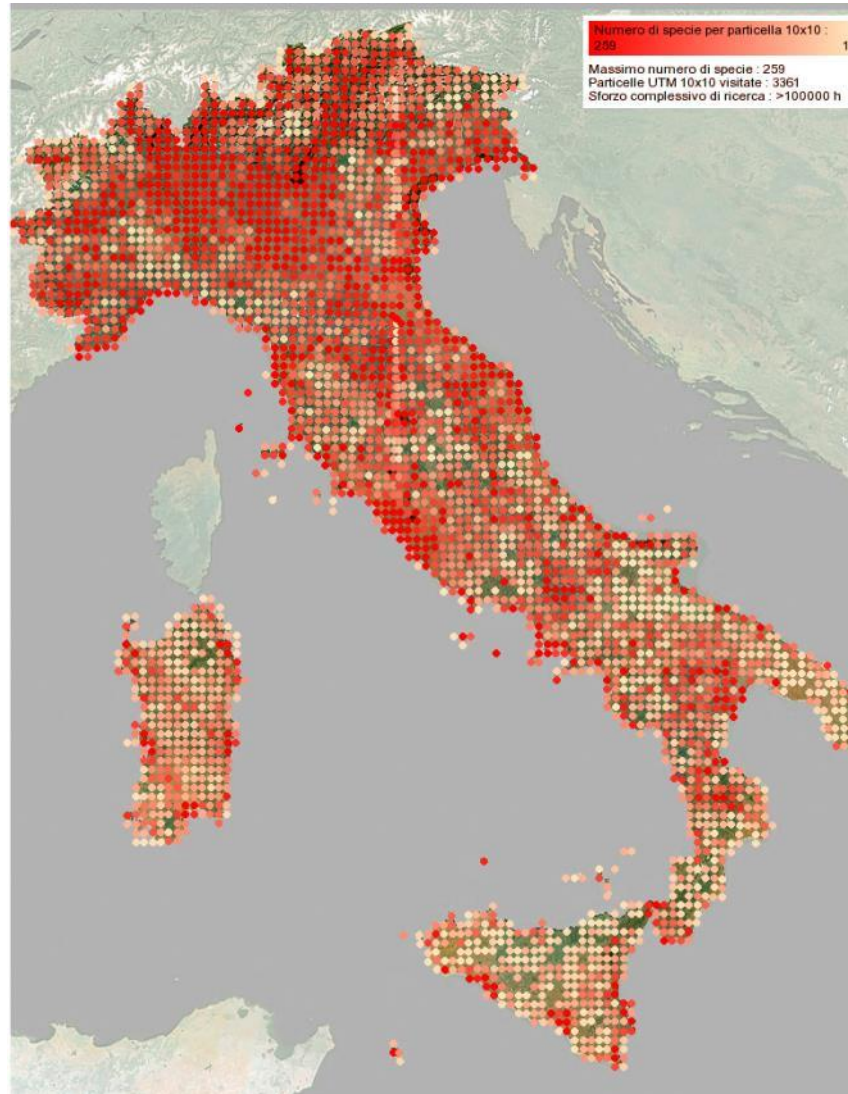
Per raggiungere questo obiettivo occorre avere una rete permanente e dinamica di rilevatori

ORNITHO: la piattaforma d'informazione ornitologica della Svizzera

www.ornitho.ch



ORNITHO: la piattaforma d'informazione ornitologica in Italia ed in altri paesi europei
europei
www.ornitho.it





Grazie per l'attenzione!

E grazie a:

Paolo Poggiati, Ufficio della natura e del paesaggio

Alessandro Fossati, Museo cantonale di Storia Naturale

Werner Müller, ASPU/BirdLife Svizzera

Nicola Patocchi, Fondazione Bolle di Magadino

Ueli Rehsteiner, ASPU/BirdLife Svizzera

Reto Spaar, Vogelwarte Sempach

Ursula Sulmoni, Ufficio della natura e del paesaggio

Niklaus Zbinden, Vogelwarte Sempach