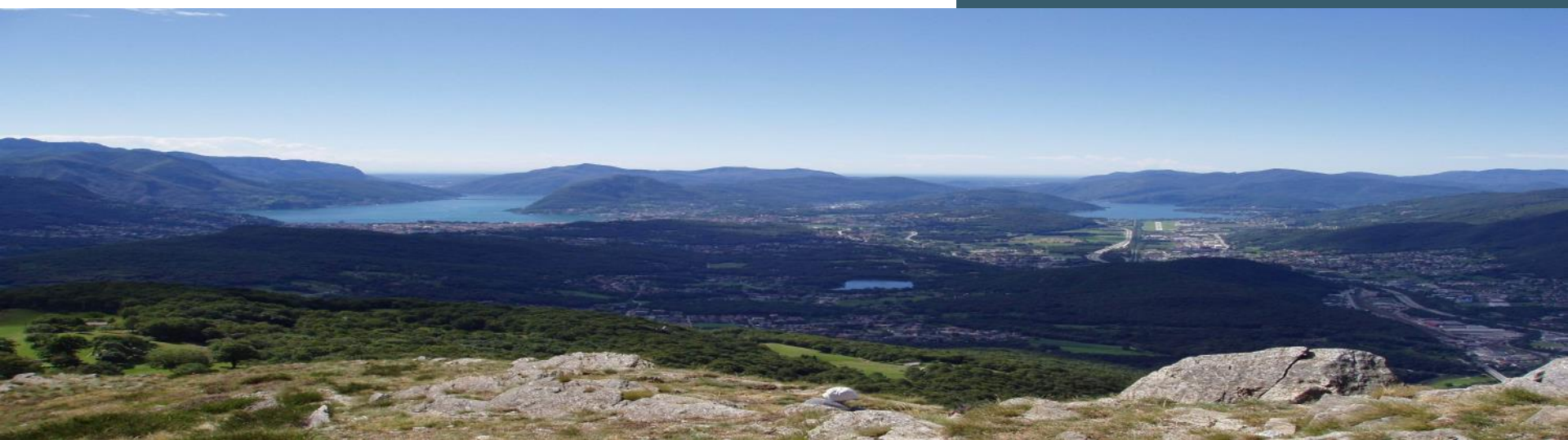


La strategia di conservazione del Canton Ticino



Ufficio della natura e del paesaggio
L.Besomi
Convegno WWF
Lugano, 1 giugno 2012

Biodiversità e patrimonio naturale

Quale valore viene riconosciuto in Ticino?

Costituzione cantonale

Si basa sul principio di un'attività umana sostenibile nei confronti della natura quale responsabilità nei confronti delle generazioni future.

Rapporto sugli indirizzi

Mira ad un "Ticino da vivere"

PD 2009

Esprime la volontà di valorizzare la biodiversità quale risorsa fondamentale attraverso un insieme di azioni a più livelli, coordinate in un'unica visione strategica.



Protezione della natura

Prevenzione

Promozione

Informazione

Coordinazione/
Integrazione

**Aree
Protette**

Azioni
specie

Progetti di
valorizzazione

Pianificazione

Agricoltura

Foresta

Acque

Svago

...

Flora

Pipistrelli

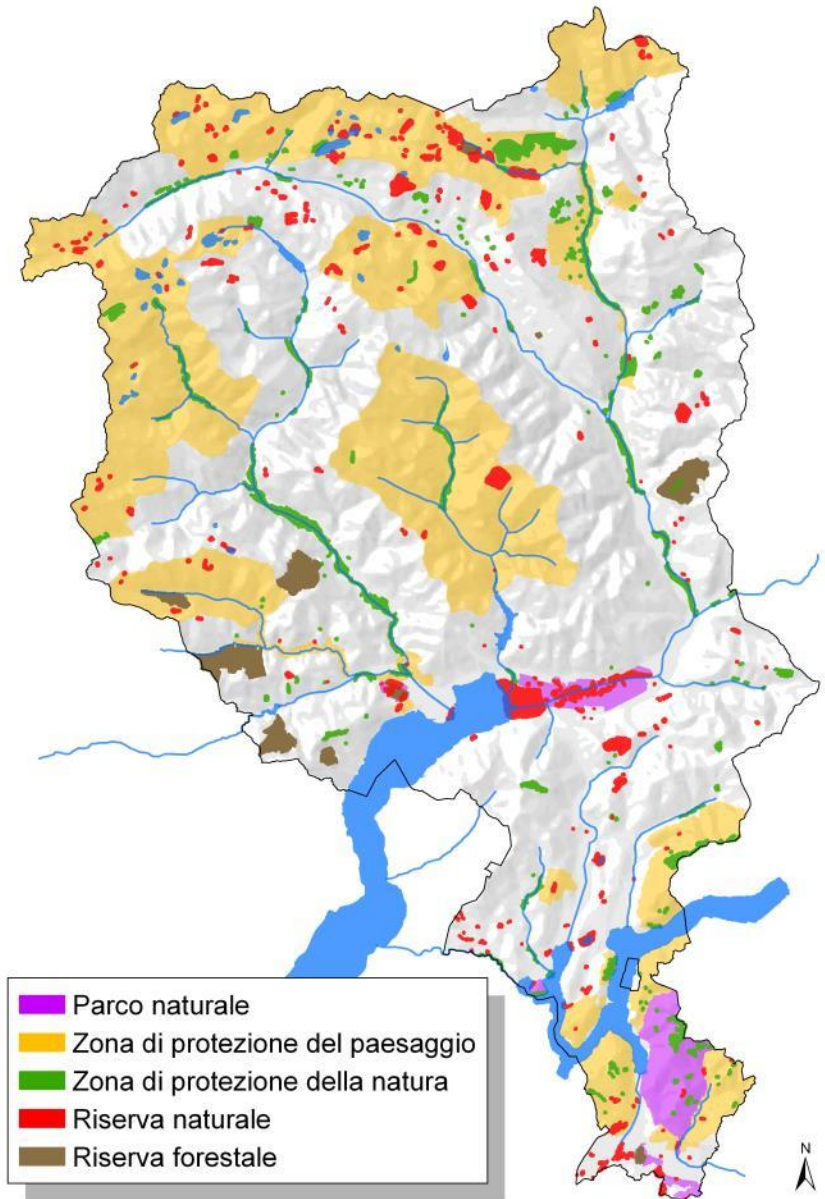
Uccelli

Anfibi e Rettili

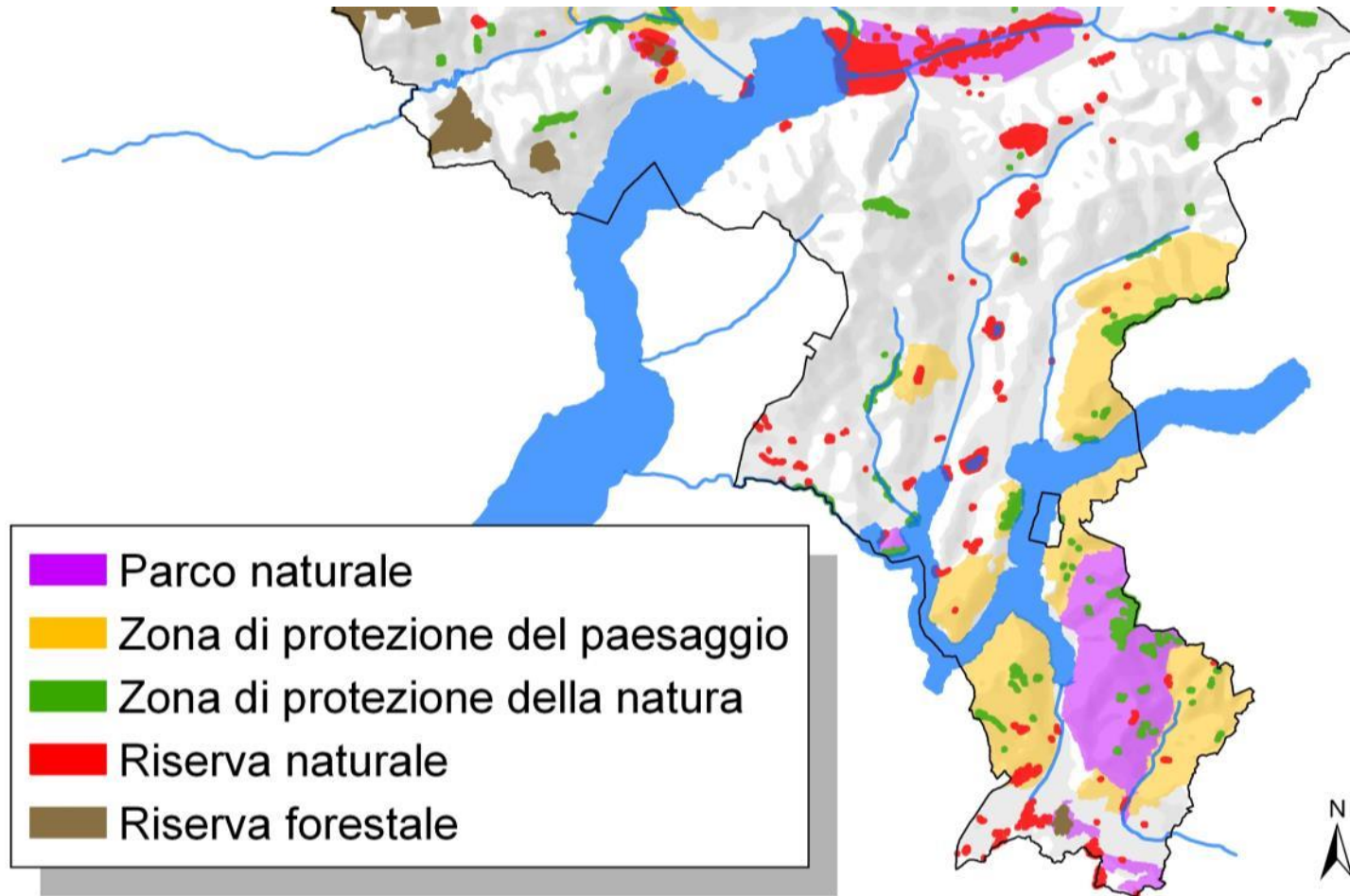
...

Aree protette

- le riserve naturali e forestali
- le zone di protezione della natura
- le zone di protezione del paesaggio
- i parchi naturali
- i monumenti naturali



Aree protette nel sottoceneri



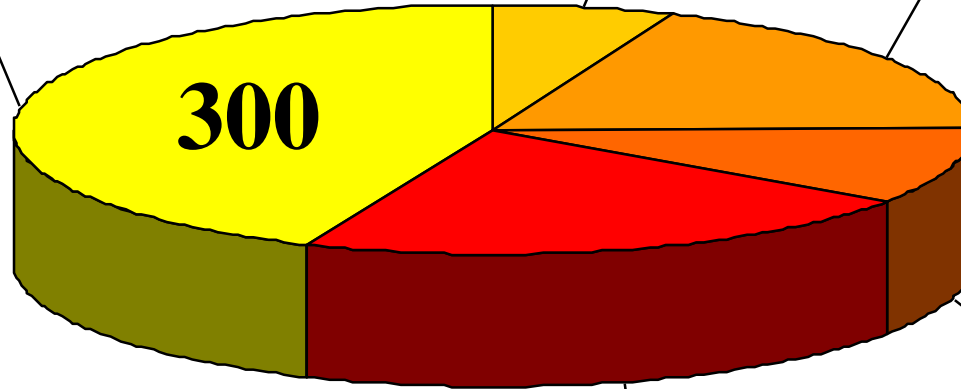
prati secchi: 131



torbiere: 18



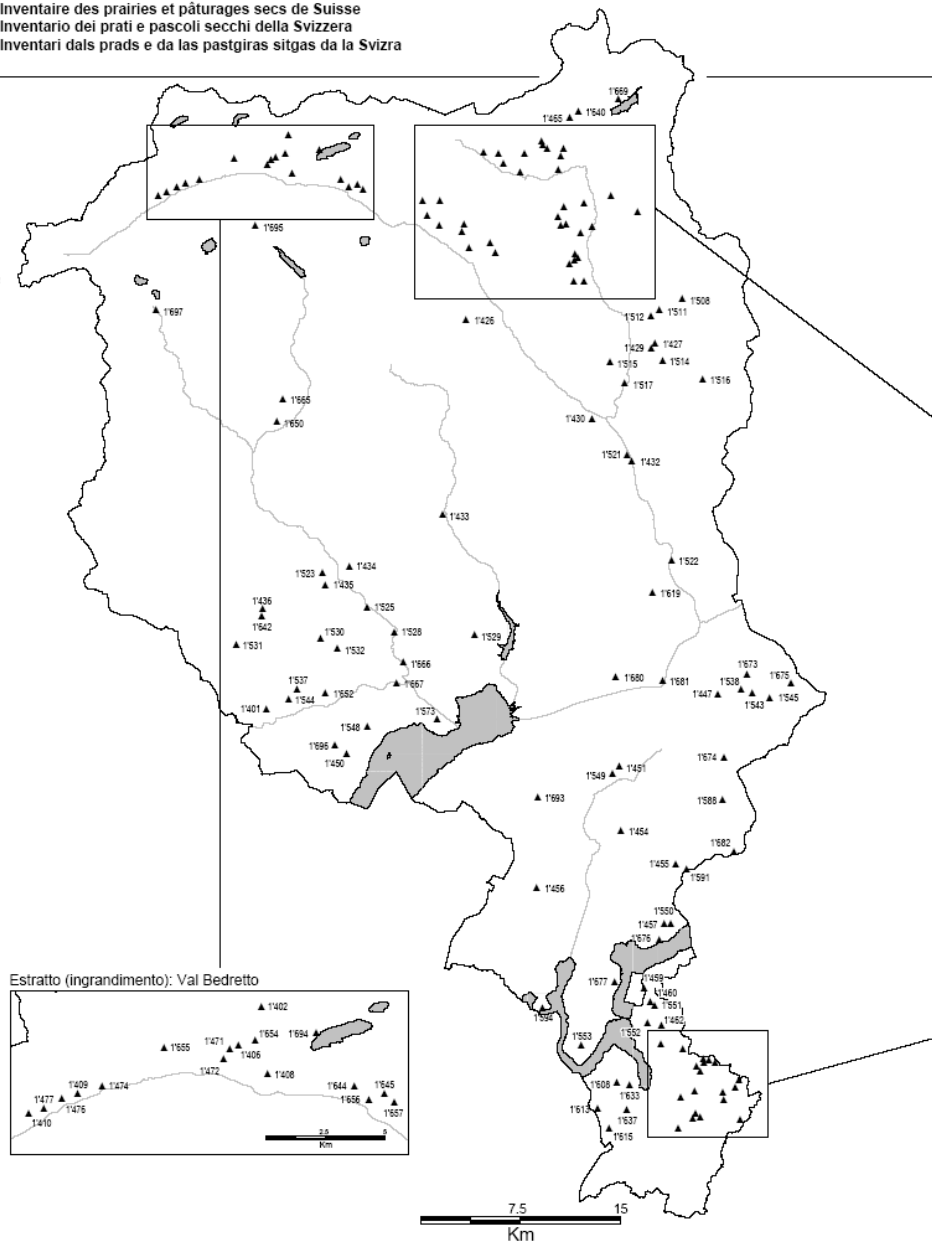
paludi: 56



siti d'anfibi: 65



golene: 30



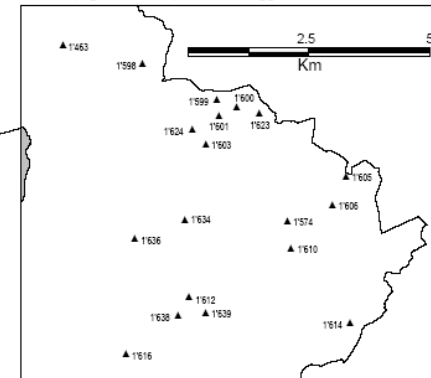
Dati 2010


131 oggetti nazionali
950 ha (~400 ha in zona
d'estivazione)

10% prati da sfalcio
50% pascoli
40% abbandonati

0.36% della superficie cantonale
4.34% della superficie agricola utile
1.39% della superficie d'estivazione

Estratto (ingrandimento): Valle di Muggio





Associazioni vegetali caratteristiche dei prati secchi del Canton Ticino

- 26%
tipo di vegetazione non
determinato (singolarità con
elevata percentuale di
bosco)
- 25%
prato a Festuca varia
- 12 %
prato a Festuca paniculata

Alcune specie faunistiche caratteristiche dei prati secchi del Canton Ticino



Monticola saxatilis



Candidula unifasciata



Parnassius apollo



Pholidoptera sp.

Istituzione e amministrazione di aree protette

- Attuazione inventari federali
- elaborazione decreti di protezione
- coinvolgimento comuni, proprietari, gestori
- attivazione e amministrazione delle procedure



Protezione della natura

Prevenzione

Promozione

Informazione

Coordinazione/
Integrazione

Aree
Protette

**Azioni
specie**

Progetti di
valorizzazione

Pianificazione

Agricoltura

Foresta

Acque

Svago

...

Flora

Pipistrelli

Uccelli

Anfibi e Rettili

...

Corriere piccolo e Piro piro piccolo

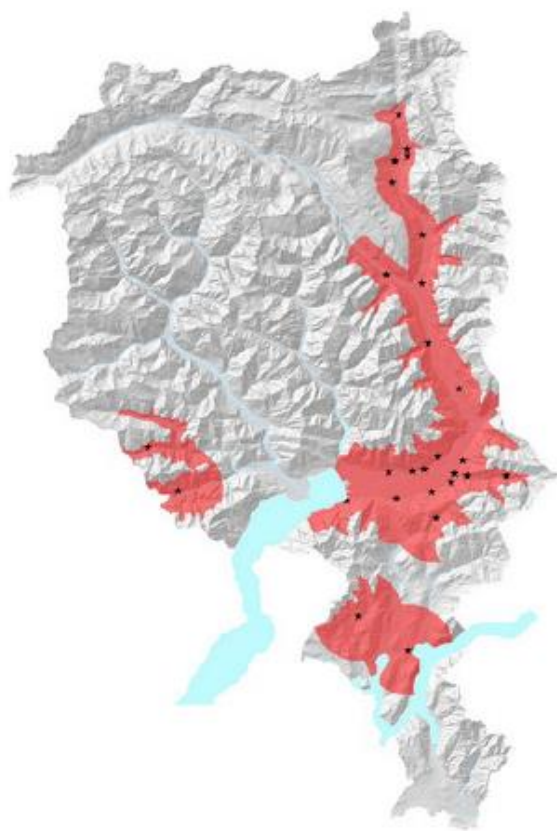
Nidificare indisturbati tra i sassi della Maggia

Partner: Centro Natura Valle Maggia



Un piano d'azione per il Serotino comune

Partner: Centro protezione Chirotteri TI



Valorizzazione dell'habitat della Testuggine Palustre europea (Stabio)

Partner: Confederazione, FBM, WWF, Pro Natura, SIGS-CITS (Comunità d'interesse per tartarughe in Svizzera), BSS (Fondazione Berthold Suhner), Fondazione Pestalozzi Dr. Joachim de Giacomi, PTSI (Pro tartarughe Svizzera italiana)



Protezione della natura

Prevenzione

Promozione

Informazione

Coordinazione/
Integrazione

Aree
Protette

Azioni
specie

**Progetti di
valorizzazione**

Pianificazione

Agricoltura

Foresta

Acque

Svago

...

Flora

Pipistrelli

Uccelli

Anfibi e Rettili

...

Gestione dei biotopi e delle aree protette

- Gestione diretta
- gestione tramite terzi
- contratti con agricoltori
(ca. 260 ha a contratto, Fr. 265'000 LPN)



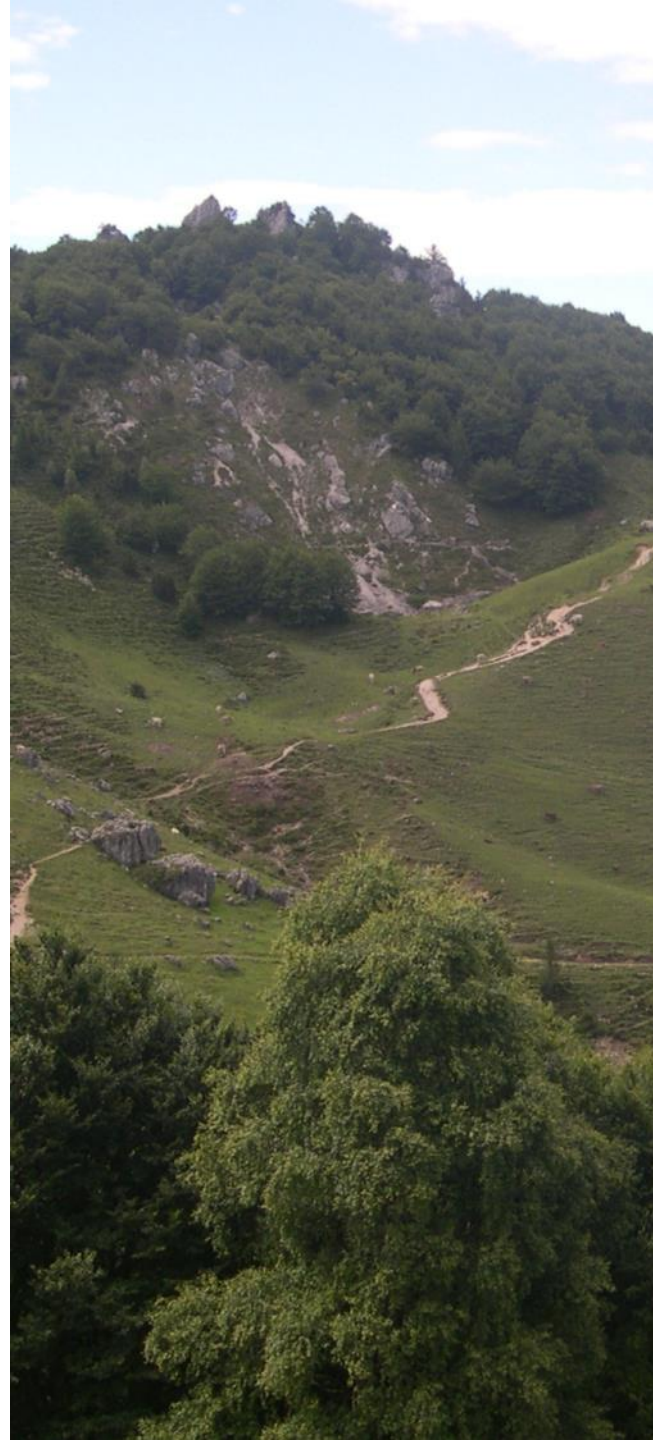
Gestione dei prati secchi del San Giorgio

Partner:
Comune di Meride



Gestione e valorizzazione dei prati secchi dei Denti della Vecchia

Partner:
Patriziato di Sonvico
Patriziato di Cadro



Progetti di valorizzazione del paesaggio

- Implementazione
 - Stimolo
 - Consulenza
 - Accompagnamento di progetti su scala locale o regionale
- ⇒ attraverso una corretta lettura del paesaggio su scala comprensoriale è possibile pianificare e garantire un'infrastruttura ecologica funzionalmente efficiente



Protezione della natura

Prevenzione

Promozione

Informazione

Coordinazione/
Integrazione

Aree
Protette

Azioni
specie

Progetti di
valorizzazione

Pianificazione

Agricoltura

Foresta

Acque

Svago

...

Flora

Pipistrelli

Uccelli

Anfibi e Rettili

...

Informazione e sorveglianza

- Cartelli e depliant
- Guardie della natura
- Divulgazione
- Contatti con i media



Coordinamento con le attività di incidenza territoriale

- Collaborazione nell'impostazione di progetti;
- esame di circa 4500 progetti/anno e formulazione dei relativi preavvisi dal punto di vista naturalistico e paesaggistico;

Dal 2007 è attiva anche la Commissione del Paesaggio.

Settori di interesse:

Acque, Agricoltura, Bonifiche, Foreste, Turismo, Militari, Caccia, Pesca, Infrastrutture, ecc.

